



SPC-PEBAS-B230/21J - 220Vac - 60 Hz

# SUPRESOR PROTECTOR DE VOLTAJE CORTACORRIENTE

## SUPRIME :

Voltajes transitorios  
y sobrevoltajes

## DESCONECTA :

Automáticamente ante  
voltajes dañinos

## CONECTA :

Automáticamente cuando  
el voltaje es seguro

Alta  
Capacidad

**ÚNICO** protector  
para A/A **INVERTER**

2100 Joules  
52000 BTU (\*)  
4 hp - 30 Amp.  
Tiempo de espera  
10 Seg.



Ideal para:



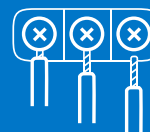
Aires Acondicionados solo  
tecnología **Inverter**



Motores Eléctricos

**2100 Joules**  
**6600VA/W**  
**220 VAC**

**30 A**  
**4HP**  
**52.000 BTU**  
**60 Hz**



Conexión por  
terminales

**3 años de garantía**

# SUPRESOR ALTA CAPACIDAD PROTECTOR DE VOLTAJE CORTACORRIENTE

Este protector de voltaje ofrece la más alta capacidad de supresión contra sobrevoltajes; desconecta contra fallas dañinas del suministro de energía eléctrica y conecta automáticamente cuando el voltaje es seguro para sus equipos.

## Características:

Reconexión rápida de 10 Seg para proteger la sofisticada electrónica de los A/A Inverter, que se encarga de controlar las presiones del gas refrigerante y el funcionamiento del compresor.

-Desconecta ante voltajes altos y bajos

-Enciende automáticamente luego de 10 seg.

-Más supresión contra sobrevoltajes

-Más capacidad: 52.000 BTU/ 30 Amp.

-Instalación en pared o riel DIN 46277 y cajetín 2" x 4"

## Especificaciones técnicas

Voltaje nominal	220 Vac / 60Hz
Capacidad máxima	52.000 BTU - 4HP 6600 VA - 30 A
Desconexión por voltaje bajo	170 Vac $\pm$ 3%
Desconexión por voltaje alto	265 Vac $\pm$ 3%
Supresor de sobrevoltajes	2100 Joules
Tiempo de espera	10 segundos

Especificaciones sujetas a cambios sin previo aviso

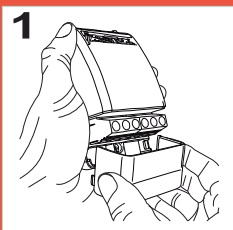
Para más información : [www.avtek.com](http://www.avtek.com)

## Indicador:

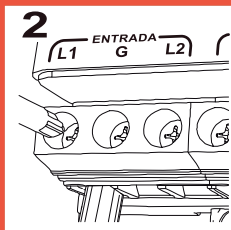
	Rojo / Verde alternados	Tiempo de espera
	Verde	Normal
	Rojo	Fuera de rango

## Instalación:

La instalación debe ser realizada por personal capacitado.



Desconecte el suministro de energía y remueva la tapa que cubre las borneras.



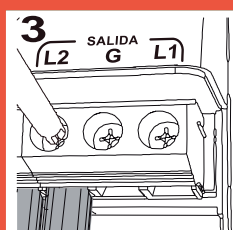
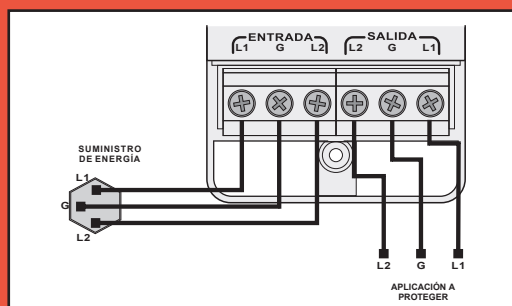
En la bornera de entrada conecte los cables de alimentación:

L1: Fase 1

G: Tierra

L2: Fase 2

Diagrama de conexión del SPC-PEBAS-B230/21J



En la bornera de salida conecte los cables del equipo a proteger:

L2: Fase 2

G: Tierra

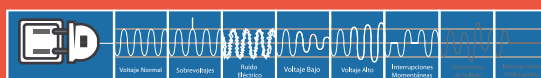
L1: Fase 1



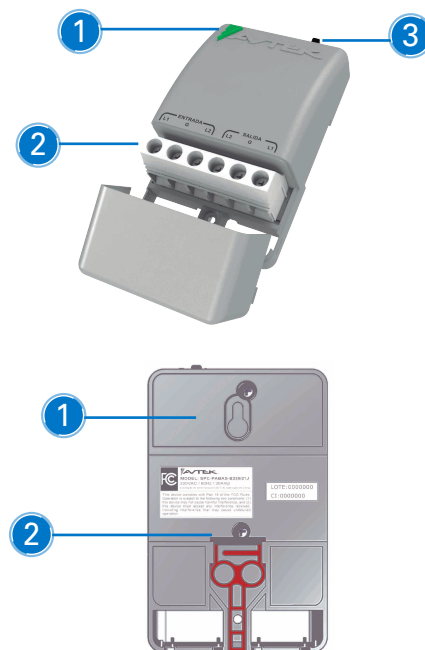
Conecte la energía principal y encienda el protector

El SPC-PEBAS-B230/21J puede ser instalado sobre superficies planas, sobre cajetines eléctricos 2" x 4" y en tableros de control sobre rieles de 35 mm (norma DIN 46277).

Protege contra 5 tipos fallas eléctricas:



## Características



1. Indicador LED
2. Borneras de conexión
3. Suiche de Encendido / Apagado

1. Abertura para instalación en pared
2. Abertura para instalación en riel

## Ideal para:



Aires Acondicionados solo tecnología **Inverter**



Motores Eléctricos



Bombas de agua